



ЦЕНТР
ИСКУССТВЕННОГО
ИНТЕЛЛЕКТА

ЦЕЛЬ ПРОЕКТА

Создание агро-аналитической системы – «История поля ДВ», которая будет представлять собой цифровой банк данных, пригодный для использования в технологиях машинного обучения для формирования рекомендательных систем для оптимизации планирования севооборота.

ИСТОРИЯ ПОЛЯ ДВ

Создание и апробация цифровых решений на базе ИИ для предиктивного анализа урожая, заболеваний, вредителей и т.д.



- Модуль
«Землепользование»



- Модуль «Почвенные
карты и рельеф»



- Модуль «Метео-
климатические данные»



- Модуль «Данные ДЗЗ»
 - раздел «Спутниковые данные»;
 - раздел «Данные БПЛА/БВС»;

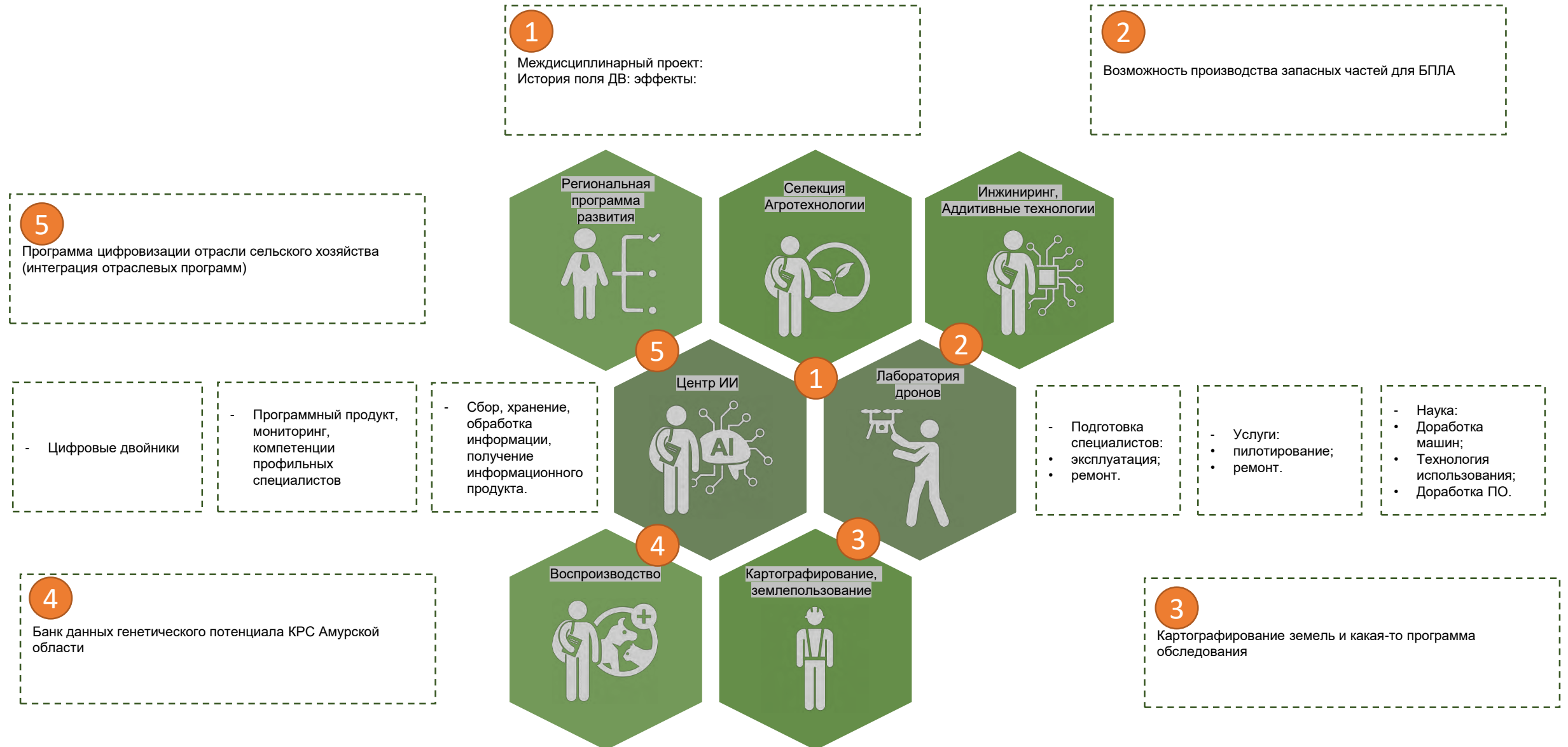


- Модуль «Данные
почвенных свойств»
 - раздел «Системы наземных датчиков»;
 - раздел «Агрохимические обследования»;



- Модуль «Справочники»
 - раздел «Культуры и сорта»;
 - раздел «Заболевания»;
 - раздел «Вредители».

СОЗДАНИЕ ЭКОСИСТЕМЫ НАУЧНЫХ ПРОЕКТОВ С ЦЕНТРОМ ИИ



ИСТОРИЯ ПОЛЯ ДВ

Образовательные программы:

- Основы программирования и обработки данных на Python;
- Цифровые технологии в растениеводстве и животноводстве;
- Цифровые двойники;
- Разработка веб-приложений для АПК;
- Модели и методы искусственного интеллекта;
- Интеллектуальные системы управления в агроинженерии.

Профпереподготовка (коллаборация с проектом «Лаборатория дронов»)

- «Специалист по эксплуатации беспилотных авиационных систем»
- «Картографирование земель сельскохозяйственного назначения»





ИНДУСТРИАЛЬНЫЕ ПАРТНЕРЫ УНИВЕРСИТЕТА:



- ООО «Таргет Агро» – более 10 лет работает на рынке АПК в области поставок средств защиты растений, удобрений и семян. **Центром ИИ производится оцифровка поля ООО «Таргет Агро», проводится апробация решения на производственной базе компании.**



- ООО «Айтисфера» - ИТ-компания, которая занимается развитием платформы ExactFarming, а также другими проектами в аграрной и промышленных отраслях. **Предоставлено ПО – ExactFarming – платформа, позволяющая участникам эффективно управлять агробизнесом, своевременно принимать решения и снижать риски, существенно увеличивать прозрачность взаимодействия как для конкретного клиента, так и между участниками платформы.**



- ИКИ РАН - подготовка программ научных космических исследований, разработка и испытания комплексов научной аппаратуры по проектам, принятым Российской академией наук и Государственной корпорации по космической деятельности «Роскосмос». **Заключено соглашение по реализации образовательной программы в области спутникового мониторинга.**



- АО «Россельхозбанк» — один из крупнейших банков в России. Был основан в 2000 году в целях развития национальной кредитно-финансовой системы агропромышленного сектора и сельских территорий Российской Федерации. **Подписано соглашение о развитии технологий искусственного интеллекта в сфере АПК.**



- ПАО «СберБанк» — крупнейший банк в России, Центральной и Восточной Европе, один из ведущих международных финансовых институтов. **Подписано соглашение о развитии технологий искусственного интеллекта в сфере АПК.**



СТРАТЕГИЧЕСКИЕ СОГЛАШЕНИЯ, ПОДПИСАННЫЕ В 2023 ГОДУ В РАМКАХ ВЭФ.



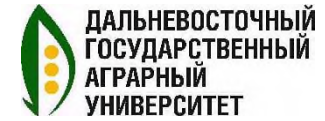
С Правительством АО и ПАО СБЕРБАНК подписано соглашение о развитии технологий искусственного интеллекта в сфере АПК



Дальневосточный ГАУ вступил в университетский консорциум «Big Data»



ЦЕНТР
ИСКУССТВЕННОГО
ИНТЕЛЛЕКТА



ДАЛЬНЕВОСТОЧНЫЙ
ГОСУДАРСТВЕННЫЙ
АГРАРНЫЙ
УНИВЕРСИТЕТ

приоритет2030⁺
ДАЛЬНИЙ ВОСТОК

РУКОВОДИТЕЛЬ ПРОЕКТА

Маргелов Сергей

